

## ¿Qué son Estándares Educativos?

Son conocimientos, habilidades y destrezas que los alumnos y alumnas deben dominar al finalizar cada grado. Nos indican qué deben saber y saber hacer.

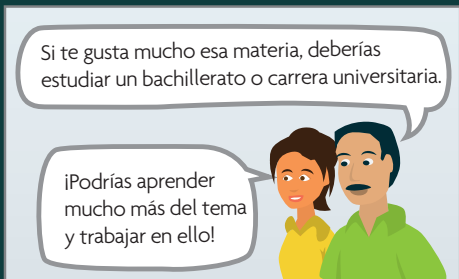
## ¿Cómo puedo apoyar a mi hijo o hija en la escuela?

- Utilice este documento para monitorear el aprendizaje de su hijo o hija durante el año escolar. Para una lista más completa de estándares, contenidos u otros recursos de utilidad puede visitar: <http://era.se.gob.hn/descargue-los-materiales/>  
También visite: <https://www.youtube.com/user/proyectoibertel>
- Converse constantemente con sus hijos, determine cuáles son sus fortalezas y debilidades para trabajar en ellas.
- Hable positivamente de la escuela y de los logros que se alcanzan a través de ella. Dele a conocer la importancia de la educación.
- Si el contenido es algo complicado, pida ayuda a algún familiar, vecino, vecina o amistades, de manera que siempre haya alguien que apoye a su hijo o hija.

## ¿Qué puedo hacer si mi hijo o hija no conoce el contenido?

Hable con su hijo o hija sobre las clases, sobre la escuela y sobre los contenidos que está aprendiendo. Preguntas diarias y sencillas demuestran que usted está pendiente de su educación y le permite involucrarse en su proceso educativo. Converse con los docentes, directores y autoridades educativas para detectar en dónde se puede mejorar el trabajo.

# Información para la Familia Hondureña sobre Estándares Educativos de Matemáticas



**Motive a su hijo o hija que continúe sus estudios**

# ¿Qué deben saber en MATEMÁTICAS

los y las estudiantes de SÉPTIMO grado?

## Febrero y Marzo

1. Describen situaciones diarias con números positivos y negativos.
2. Representan números racionales (enteros, fracciones y decimales en la recta numérica)
3. Encuentran el valor absoluto de números racionales.
4. Resuelven problemas de la vida diaria sumando y restando números racionales.

En un país la temperatura bajó  $10^{\circ}\text{C}$ , si estaba a  $2^{\circ}\text{C}$ , ¿a qué temperatura bajó?

$$2 - 10 = -8$$

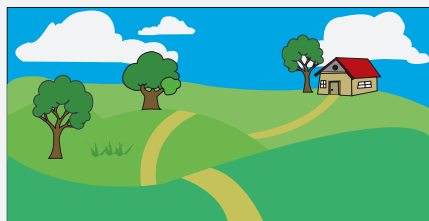
$$-8^{\circ}\text{C} = 8^{\circ}\text{C} \text{ bajo cero.}$$



## Abril

1. Realizan multiplicaciones y divisiones con números racionales.
2. Resuelven problemas de la vida diaria multiplicando y dividiendo números racionales.

Don Manuel vendió  $\frac{2}{3}$  de su terreno de 30 manzanas. ¿cuántas manzanas no se vendieron?



Respuesta= 10 manzanas

## Mayo

1. Calculan usando el orden correcto de operaciones.

2. Aplican leyes de exponentes.

$$a^m a^n = a^{m+n} \quad \frac{a^m}{a^n} = a^{m-n}$$

$$(a^m)^n = a^{mn} \quad (ab)^m = a^m b^m$$

3. Usan expresiones algebraicas en la vida cotidiana.

Si  $x$  representa el salario de David, ¿cómo se escribe en símbolos el tripe del salario de David aumentado en 500?



$$\text{Salario} = 3x + 500$$

## Junio

1. Resuelven ecuaciones lineales sencillas.
2. Usan la calculadora o computadora para comprobar ecuaciones lineales.

¿Cuánto es el valor de  $x$  en la ecuación:  $x - 4 = -25$  ?

$$x = -25 + 4 \quad x = -21$$

¿Cuál es el valor de  $y$  si  $4y - 4 = 16$ ?

$$4y = 16 + 4$$

$$y = 20 \div 4 \quad y = 5$$

¿Cuál es el valor de  $x$  si  $5x + 2 = 32$ ?

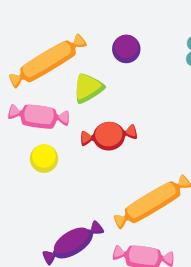
$$5x = 32 - 2$$

$$x = 30 \div 5 \quad x = 6$$

## Julio

1. Resuelven problemas de la vida cotidiana usando ecuaciones lineales.
2. Conocen y aplican la regla de tres para resolver problemas.

Con L. 8.00 compro 3 dulces, ¿cuántos lempiras necesito para comprar 9 dulces?



$$8 : 3 :: x : 9$$

$$(8)(9) = 3x$$

$$72 = 3x$$

$$x = 24$$

## Agosto

1. Resuelven problemas de porcentajes.

El 25% de los asistentes a una reunión son adultos. Si asistieron 80 personas, ¿cuántos adultos son?

$$80 \times 25\% = 20 \text{ adultos}$$

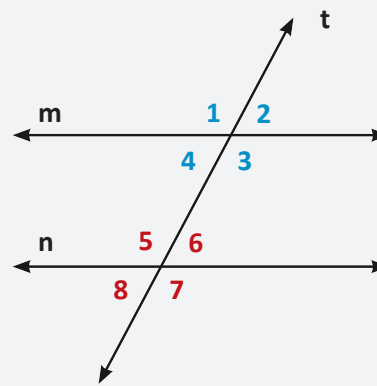
$$80 \times 0.25 = 20 \text{ adultos}$$

2. Obtienen datos mediante cuestionarios y presentan gráficas circulares y de faja.



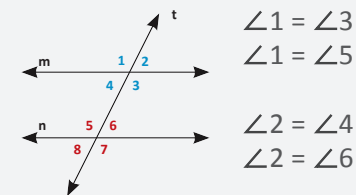
## Septiembre

1. Construyen segmentos, rayos, semirectas y puntos colineales.
2. Identifican ángulos hechos por líneas paralelas y una transversal.



## Octubre y Noviembre

1. Determinan relaciones de ángulos hechos por líneas paralelas y transversales.



2. Contruyen ángulos iguales a un ángulo dado.

